



ΕΘΝΙΚΟΣ ΟΡΓΑΝΙΣΜΟΣ
ΔΗΜΟΣΙΑΣ ΥΓΕΙΑΣ

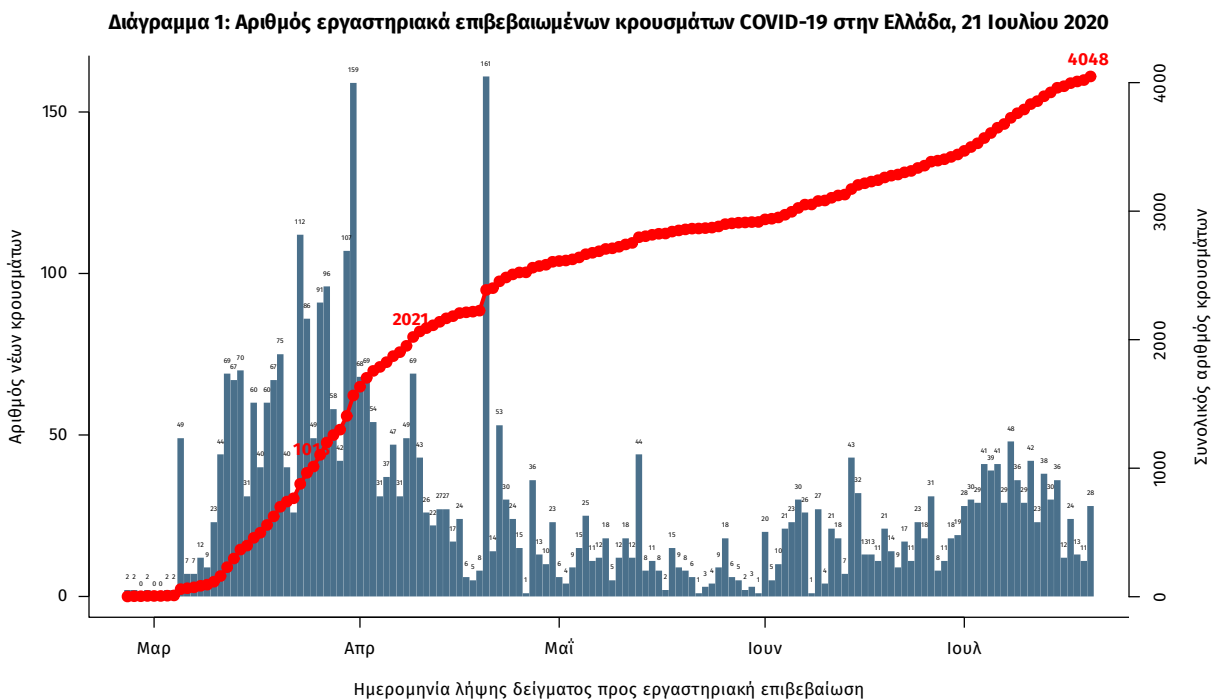
Ημερήσια έκθεση επιδημιολογικής επιτήρησης λοίμωξης από το νέο κορωνοϊό (COVID-19)

Δεδομένα έως 21 Ιουλίου 2020, ώρα 15:00

Τα στοιχεία που παρουσιάζονται αφορούν περιστατικά από την επιδημιολογική επιτήρηση της νόσου από το νέο κορωνοϊό (COVID-19), με βάση τα δεδομένα που έχουν δηλωθεί στον ΕΟΔΥ και καταγραφεί μέχρι τις 21 Ιουλίου 2020 (ώρα 15:00).

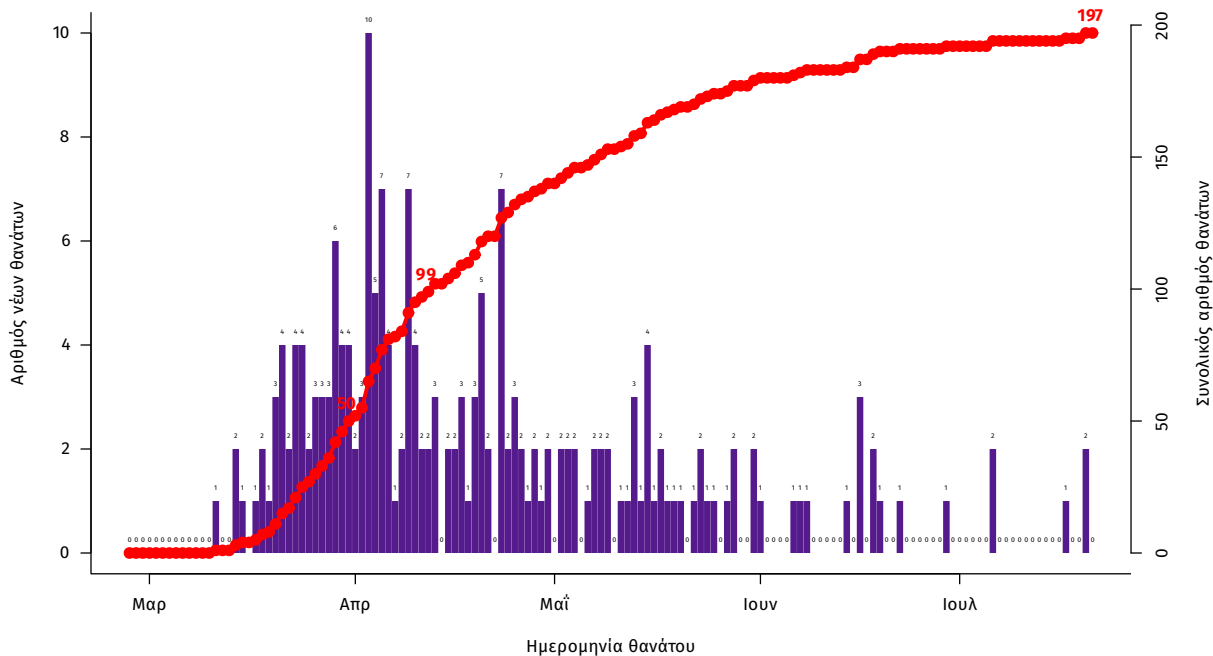
Τα **νέα εργαστηριακά επιβεβαιωμένα κρούσματα** της νόσου είναι **36**, εκ των οποίων τα **2** εντοπίστηκαν κατόπιν ελέγχων στις πύλες εισόδου της χώρας. Ο **συνολικός αριθμός** των κρουσμάτων ανέρχεται σε **4048** (ημερήσια μεταβολή +0.9%), εκ των οποίων **54.6% άνδρες**. Οι νέοι **θάνατοι** ασθενών με COVID-19 είναι **2**, ενώ από την έναρξη της επιδημίας έχουν καταγραφεί συνολικά **197 θάνατοι**. Η **μέση ηλικία** των ασθενών που απεβίωσαν είναι **76** έτη. Ο αριθμός των ασθενών που νοσηλεύονται **διασωληνωμένοι** είναι **10** (80.0% άνδρες).

Η ημερήσια κατανομή των επιβεβαιωμένων κρουσμάτων είναι η ακόλουθη (η γραμμή παριστάνει την συνολική, αθροιστική κατανομή των κρουσμάτων).



Σημ.: οι στήλες στο Διάγραμμα 1 εκφράζουν τον αριθμό νέων κρουσμάτων με βάση την ημερομηνία λήψης εργαστηριακού δείγματος, και όχι με βάση την ημερομηνία ανακοίνωσης των κρουσμάτων.

Διάγραμμα 2: Αριθμός εργαστηριακά επιβεβαιωμένων θανάτων με COVID-19 στην Ελλάδα, 21 Ιουλίου 2020



Από το σύνολο των 4048 κρουσμάτων, 1118 (27.6%) θεωρούνται σχετιζόμενα με ταξίδι από το εξωτερικό, 2059 (50.9%) είναι σχετιζόμενα με ήδη γνωστό κρούσμα και τα υπόλοιπα δεν σχετίζονται ούτε με ταξίδι ούτε με άλλο γνωστό κρούσμα ή είναι ακόμα υπό διερεύνηση.

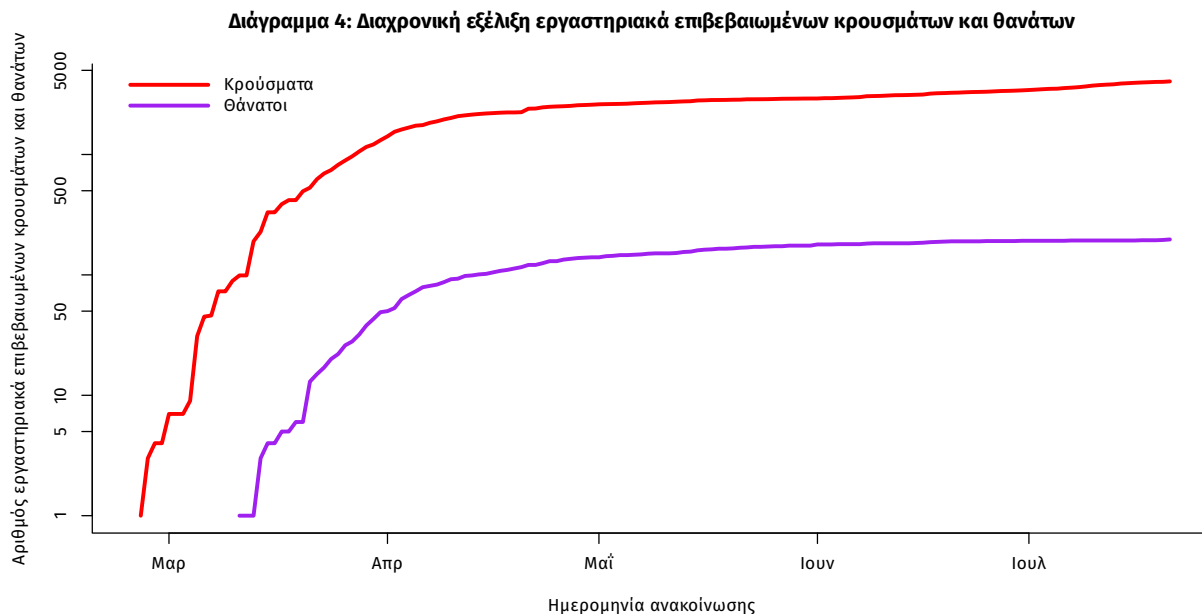
Η μέση ηλικία των κρουσμάτων είναι 47 έτη (εύρος 0 έως 102 ετών), ενώ η μέση ηλικία των θανάτων είναι 76 έτη (εύρος 35 έως 102 ετών). Η ηλικιακή κατανομή των (α) συνολικών κρουσμάτων, (β) των περιστατικών που κατέληξαν σε θάνατο και (γ) των ασθενών που νοσηλεύονται διασωληνωμένοι, είναι η ακόλουθη:

Πίνακας 1: Ηλικιακή κατανομή επιβεβαιωμένων κρουσμάτων COVID-19

| | Σύνολο κρουσμάτων COVID-19* | Θάνατοι ασθενών με COVID-19 | Νοσηλεύόμενοι διασωληνωθέντες |
|-----------------|-----------------------------|-----------------------------|-------------------------------|
| Σύνολο | | | |
| 0 – 17 ετών | 247 (6.5%) | 0 (0.0%) | 0 (0.0%) |
| 18 – 39 ετών | 1204 (31.8%) | 3 (1.5%) | 1 (10.0%) |
| 40 – 64 ετών | 1576 (41.7%) | 43 (21.8%) | 8 (80.0%) |
| 65 και άνω | 754 (19.9%) | 151 (76.6%) | 1 (10.0%) |
| Άνδρες | | | |
| 0 – 17 ετών | 125 (6.1%) | 0 (0.0%) | 0 (0.0%) |
| 18 – 39 ετών | 646 (31.5%) | 3 (2.3%) | 1 (12.5%) |
| 40 – 64 ετών | 863 (42.0%) | 31 (23.3%) | 6 (75.0%) |
| 65 και άνω | 420 (20.4%) | 99 (74.4%) | 1 (12.5%) |
| Γυναίκες | | | |
| 0 – 17 ετών | 122 (7.1%) | 0 (0.0%) | 0 (0.0%) |
| 18 – 39 ετών | 558 (32.3%) | 0 (0.0%) | 0 (0.0%) |
| 40 – 64 ετών | 712 (41.3%) | 12 (18.8%) | 2 (100.0%) |
| 65 και άνω | 334 (19.4%) | 52 (81.2%) | 0 (0.0%) |

* Τα στοιχεία αφορούν τα κρούσματα εκείνα για τα οποία είναι γνωστή και επιβεβαιωμένη η ηλικία τους

Η διαχρονική εξέλιξη των συνολικών κρουσμάτων και συνολικού αριθμού των θανάτων ασθενών COVID-19 παρουσιάζεται στο ακόλουθο διάγραμμα (σε λογαριθμική κλίμακα).



Σημ.: ευθεία γραμμή υποδηλώνει εκθετικό ρυθμό αύξησης της ασθένειας (όσο πιο μεγάλη η κλίση της ευθείας, τόσο πιο μεγάλος και ο ρυθμός διάδοσης)

Δείγματα που έχουν ελεγχθεί στα συνεργαζόμενα με τον ΕΟΔΥ εργαστήρια: Από την 1η Ιανουαρίου 2020 μέχρι σήμερα, στα εργαστήρια που διενεργούν ελέγχους για τον νέο κορωνοϊό (SARS-CoV-2) και που δηλώνουν συστηματικά στον ΕΟΔΥ το σύνολο των δειγμάτων που ελέγχουν (θετικά και αρνητικά), έχουν συνολικά ελεγχθεί **419906** κλινικά δείγματα, εκ των οποίων τα **6212 (1.5%)** ήταν θετικά στον κορωνοϊό (συμπεριλαμβάνονται και περισσότερα από ένα δείγματα ανά άτομο που ελέγχθηκε).

Από το ανωτέρω σύνολο δειγμάτων, τα **50105 (11.9%)** αφορούν δειγματοληψίες σε εισερχόμενες αεροπορικές πτήσεις (από τις 12 Ιουνίου). Εξ'αυτών τα **103 (0.2%)** θετικά στον κορωνοϊό.

